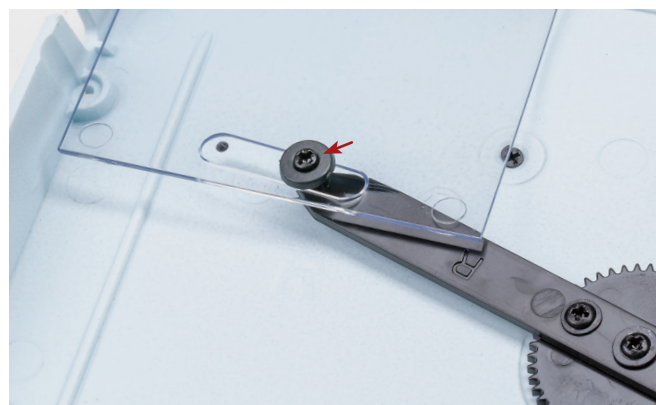
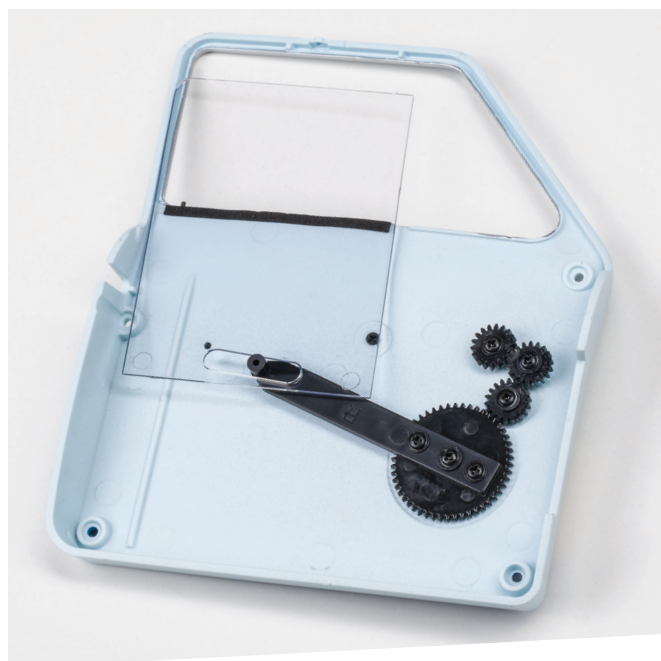


ЛИНИЯ СБОРКИ



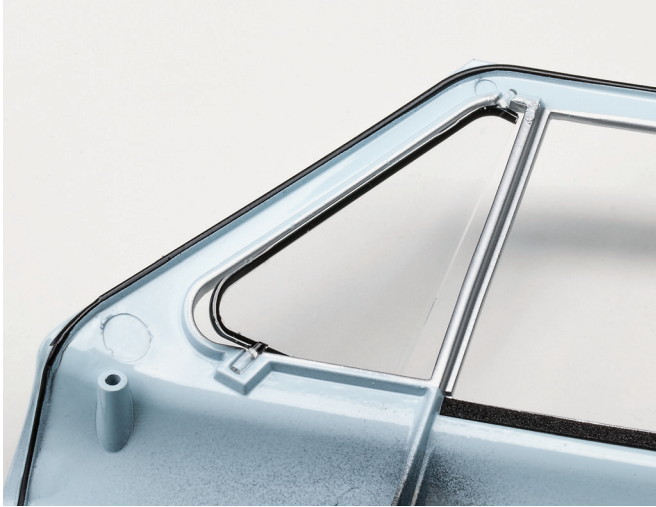
1 — стекло опускающее передней правой двери; 2 — стекло вентиляции передней правой двери; 3 — шайба прижимная; 4 — винт 1,5×3 (LM); 5 — винт 2,3×4 с пресс-шайбой (MM); 6 — винт 2,0×5 (NM) — 2 шт.; 7 — винт 2,0×6 (OM) — 2 шт.; 8 — винт 1,7×4 (AP)



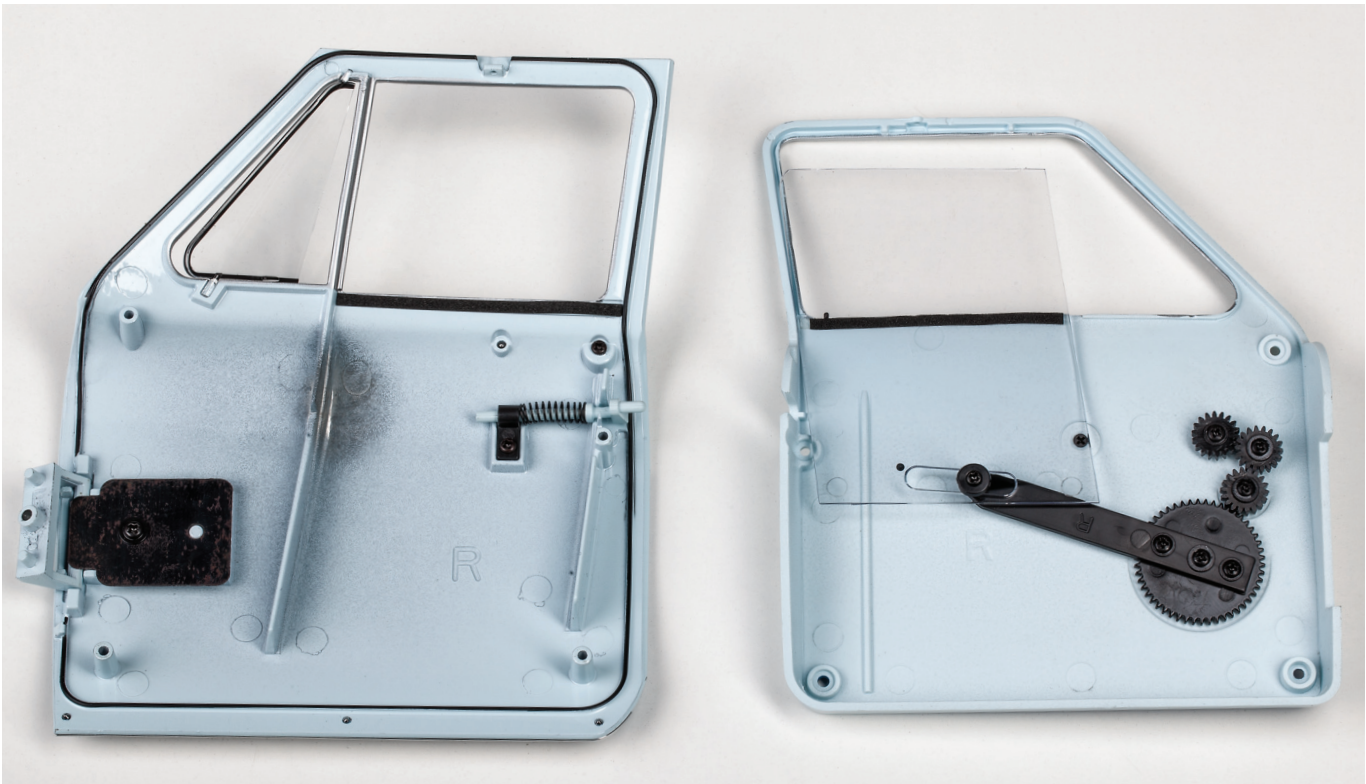
Установите опускающее стекло с внутренней стороны обивки передней правой двери. Совместите прорезь в нижней части опускающего стекла с штифтом тяги стеклоподъемника. Проверьте правильность монтажа стекла, предварительно совместив его с рамкой оконного проема. Стекло должно прилегать к рамке в ее верхней и задней частях. Поверх крепежного штифта тяги стеклоподъемника установите прижимную шайбу и закрепите детали при помощи винта 1,7×4 (AP).

СБОРКА ПЕРЕДНЕЙ ПРАВОЙ ДВЕРИ МАСШТАБНОЙ МОДЕЛИ

M21 «Волга» №91



Поместите стекло вентиляции в соответствующий оконный проем правой передней двери. Совместите верхнюю и нижнюю оси стекла с ответными выемками в верхней и нижней частях проема. Стекло должно свободно поворачиваться (открываться) на своих осях.



Установите собранную ранее внутреннюю обивку поверх правой передней двери. Добейтесь плотного прилегания деталей друг к другу. При необходимости поправьте стекло вентиляции и опускное стекло в оконных проемах.

ЛИНИЯ СБОРКИ



Обратите внимание на положение штыря замка двери: он должен войти в прорез на торцевой стенке обивки двери.

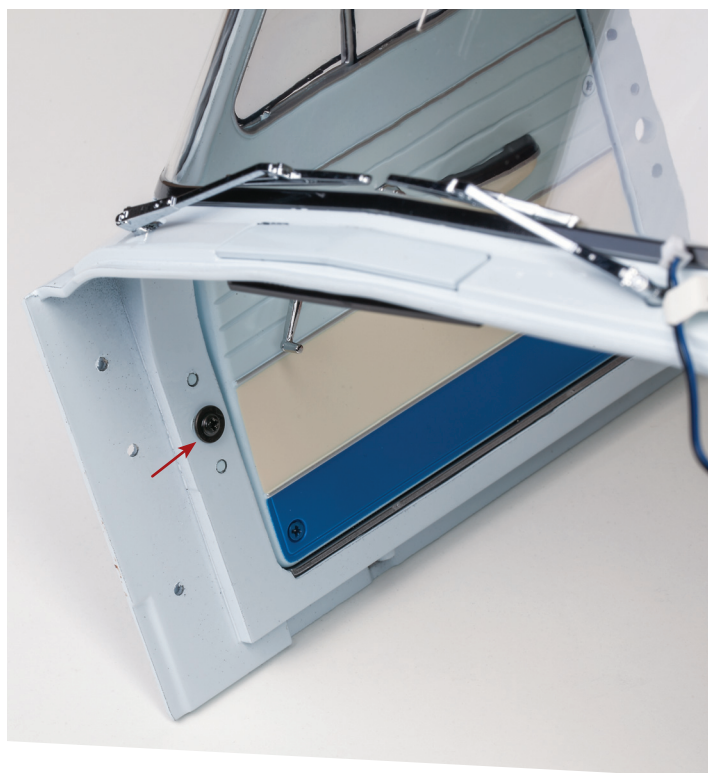
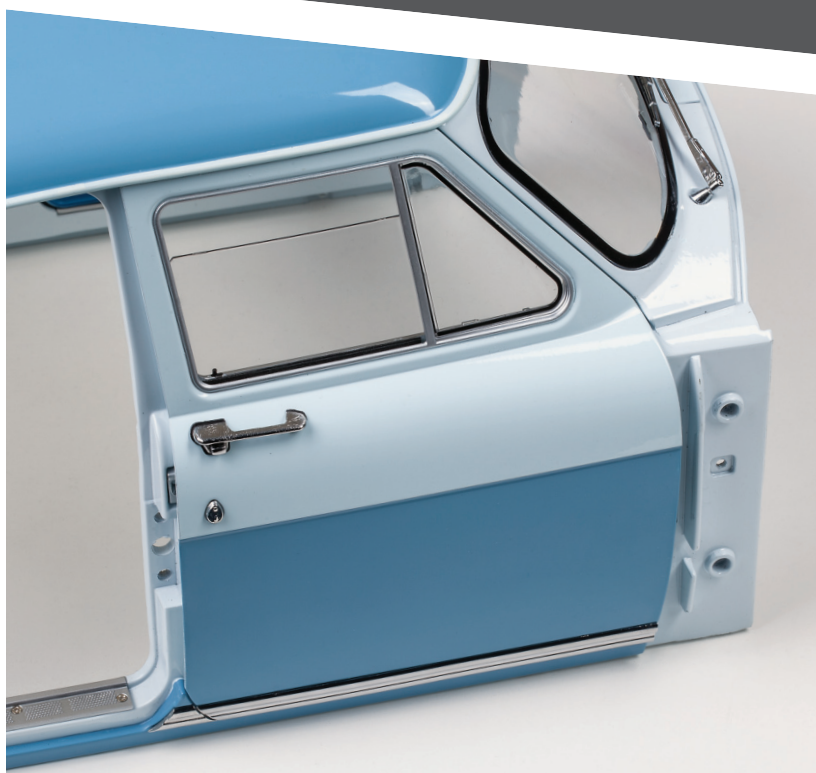


Закрепите обивку на правой передней двери с внутренней стороны при помощи четырех винтов: двух 2,0×6 (OM) в нижней части обивки и двух 2,0×5 (NM) в ее средней части (около стекла вентиляции и позади внутренней ручки).



Закрепите рамку опускаемого стекла правой передней двери при помощи винта 1,5×3 (LM). При фиксации детали старайтесь не прилагать избыточных усилий. Достаточно просто зафиксировать детали так, чтобы они не перемещались относительно друг друга. Допускается наличие небольшого зазора в верхней плоскости оконного проема.

ЛИНИЯ СБОРКИ



Установите собранную дверь в правый передний дверной проем каркаса кузова. Совместите центровочные штифты петли двери с отверстиями передней стойки каркаса. Закрепите петлю двери с внутренней стороны каркаса при помощи винта 2,3×4 с пресс-шайбой (ММ).

СБОРКА ПЕРЕДНЕЙ ПРАВОЙ ДВЕРИ МАСШТАБНОЙ МОДЕЛИ